

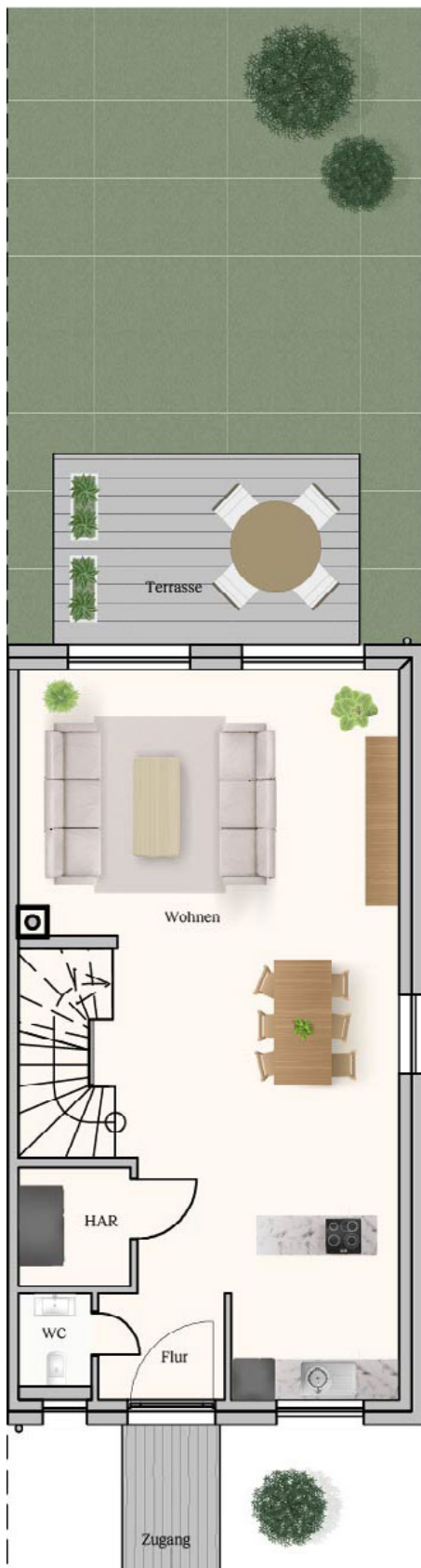


Haus 6 Typ Pinova - Obstgärten Rheinbach-Ramershoven

## Erdgeschoss

Flur	ca. 2,68 m <sup>2</sup>
HAR	ca. 2,64 m <sup>2</sup>
Küche	ca. 8,22 m <sup>2</sup>
Terrasse	ca. 6,05 m <sup>2</sup>
WC	ca. 1,52 m <sup>2</sup>
Wohnen	ca. 34,58 m <sup>2</sup>
<b>Gesamtfläche</b>	<b>ca. 55,69 m<sup>2</sup></b>

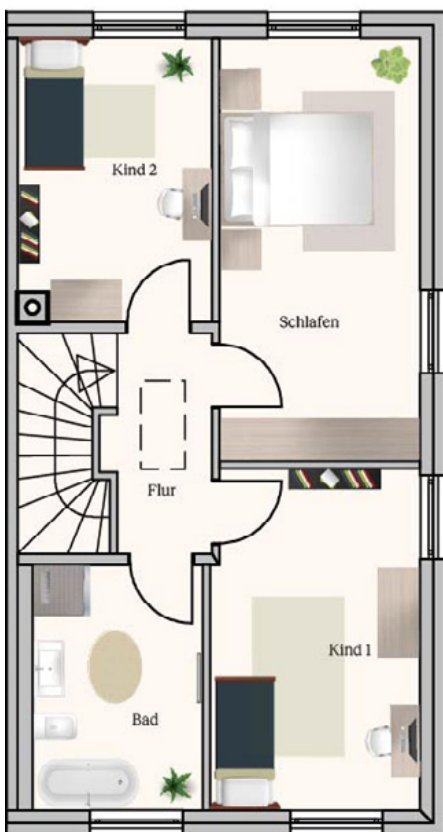
Grundstücksgröße ca. 261 m<sup>2</sup>





Haus 6 Typ Pinova - Obstgärten Rheinbach-Ramershoven

## 1. Obergeschoss



<i>Bad</i>	<i>ca. 8,23 m<sup>2</sup></i>
<i>Flur</i>	<i>ca. 3,92 m<sup>2</sup></i>
<i>Kind 1</i>	<i>ca. 12,87m<sup>2</sup></i>
<i>Kind 2</i>	<i>ca. 10,00 m<sup>2</sup></i>
<i>Schlafen</i>	<i>ca. 15,44 m<sup>2</sup></i>
<b><i>Gesamtfläche</i></b>	<b><i>ca. 50,46 m<sup>2</sup></i></b>

*Grundstücksgröße* ca. 261 m<sup>2</sup>





Haus 6 Typ Pinova - Obstgärten Rheinbach-Ramershoven

## Zusammenstellung

Erdgeschoss WF ca. 55,69 m<sup>2</sup>

1. Obergeschoss WF ca. 50,46 m<sup>2</sup>

**Gesamtfläche ca. 106,15 m<sup>2</sup>**

Grundstücksgröße ca. 261 m<sup>2</sup>



*Ihr persönlicher Ansprechpartner*



**Nico Kalf**

VERTRIEB/SENIOR IMMOBILIENBERATER

Immobilienbewerter (DIA)

Betriebswirt, Bachelor of Arts

N.KALF@BECKERIMMOBILIEN.INFO

Tel. 0228 967696 13